



PADMA-Newsletter Juin 2008

PADMA AG, Wiesenstrasse 5, CH-8603 Schwerzenbach, Switzerland

Phone +41 (0)43 343 44 44, Fax +41 (0)43 343 44 43, mail@padma.ch, www.padma.ch

L'EuroFoot briseur de coeurs



Qui sera sacré champion d'Europe de football à la fin du mois de juin ? L'Eurofoot, qui vient de débiter, était attendu avec beaucoup d'impatience par les nombreux fans de football. Sans vouloir gâcher le plaisir de toutes ces personnes, une mise en garde doit leur être adressée; en effet, une étude menée à Munich nous apprend que de trop fortes d'émotions créées par ces événements est nocif pour le cœur. La rédaction de la Newsletter a rencontré la directrice de cette étude, la Docteure Wilbert-Lampen.

Madame Wilbert-Lampen, quelles sont les personnes à risque pendant le championnat d'Europe de football 2008 ?

Les personnes les plus exposées sont les patients qui souffrent déjà de troubles cardiovasculaires ou qui ont déjà été victimes d'un infarctus par le passé. Notre étude a montré que les membres de ce groupe de patients courent un risque 4 fois plus élevé d'être à nouveau victimes d'un tel accident pendant qu'ils assistent à un match.

Que conseillez-vous à ces personnes ?

Ces personnes devraient consulter leur médecin avant d'aller voir des matches pour lui demander de contrôler la posologie de leur médicament. Et bien entendu, il est important ensuite qu'elles suivent la prescription du médecin à la lettre. En outre, une chose est très importante : si pendant un match, ces personnes ressentent brusquement des douleurs à la poitrine, elles devraient consulter un médecin immédiatement !

Comment expliquez-vous l'augmentation des cas d'urgences cardiovasculaires lors de grands championnats de football ?

Le football peut déclencher chez les spectateurs un stress émotionnel. Cela provoque dans l'organisme la production de substances qui peuvent aggraver une maladie du cœur préexistante et provoquer des arythmies ou même un infarctus.

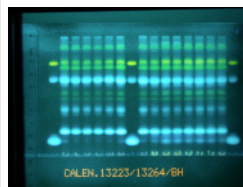
Ce que vous vouliez toujours savoir sur le dopage

L'Office fédéral du sport a collaboré avec l'Association Swiss Olympic pour mettre en ligne, sur Internet, une plate-forme d'information sur le thème du dopage. En consultant le site www.dopinginfo.ch, vous trouverez des renseignements très intéressants allant de la manière dont se déroule un contrôle de dopage à la base de donnée sur les produits de dopage, en passant par les conséquences juridiques du dopage. En lançant la recherche sur un médicament, vous pourrez vérifier s'il figure ou non sur la liste des produits dopants.

Activité sportive saine

Lorsqu'ils sont mis à contribution de manière répétée, comme pendant la pratique d'activités sportives intenses, le corps et le système immunitaire subissent de fortes contraintes. Jouer au football, courir un marathon ou participer à des compétitions peut causer des troubles tels que des inflammations des bourses séreuses ou de la base des tendons, des crampes ou la maladie des „jambes lourdes“.

Pour éviter ces troubles, il faut améliorer la circulation du sang dans les muscles et accélérer l'élimination des toxines. Les substances végétales, notamment celles qui contiennent des polyphénols ou des huiles essentielles, peuvent être efficaces dans de tels cas. Elles activent la circulation sanguine, ont un effet anti-inflammatoire et diminuent le temps de récupération après l'effort fourni.



Les huiles essentielles et les polyphénols peuvent être mis en évidence en laboratoire par exemple grâce à la technique de chromatographie sur couche mince. Ces substances figurent parmi les composants du médicament PADMA 28.

Ça bouge aussi à Berne ?

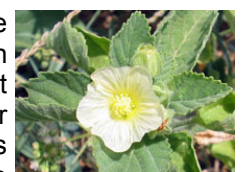
L'autorisation des médicaments qui étaient admis uniquement dans le canton d'Appenzell Rhodes-Extérieures, arrive à échéance à la fin de l'année 2008. Le Parlement suisse a clairement exprimé sa volonté de sauver de la disparition les 3'300 préparations de médecine complémentaires concernées, dont quelques médicaments fabriqués par PADMA.

Le Conseil national et le Conseil des Etats (la chambre basse et la chambre haute) se sont accordé un délai jusqu'à la mi-juin pour trouver une solution commune. Actuellement, la solution qui rallie le plus de suffrages propose de prolonger l'autorisation d'une durée de 5 ans. Vous pourrez suivre en direct tous les débats du Conseil en consultant le site www.parlament.ch.



Descriptif botanique : la mauve indienne (lat. *Sida cordifolia* L.)

Depuis des siècles, la mauve indienne est considérée, en Inde, comme un „produit rajeunissant“ (Rasayana) et elle est prescrite comme remède pour soigner les maladies de coeur. Des études expérimentales font état de résultats intéressants. Vous en saurez davantage en lisant le descriptif botanique ci-dessous.



། །བཀྲ་ཤིས་བདེ་ལེགས་།།

