



# PADMA-Newsletter Juni 2008

PADMA AG, Wiesenstrasse 5, CH-8603 Schwerzenbach, Switzerland

Phone +41 (0)43 343 44 44, Fax +41 (0)43 343 44 43, mail@padma.ch, www.padma.ch

## EM als Herzensbrecher



Wer wird Ende Juni Fussball-Europameister? Das bevorstehende Turnier wird von vielen Fans mit Spannung erwartet. Doch aufgepasst: zu viel Dramatik auf dem Rasen ist schlecht fürs Herz, wie eine Studie aus München belegt.

Die Arbeit ist Anfang Jahr im renommierten „New England Journal of Medicine“ publiziert worden. Gemäss darin untersuchter Notfall-Daten der Fussball-WM 06 steigt das Risiko für akute Herz-Kreislaufkrankungen wie Herzinfarkt, Angina Pectoris oder Herzrhythmusstörungen bei spannenden Endspielen um das Doppelte an. Die Newsletter-Redaktion hat mit der Studienleiterin gesprochen.

### Frau Dr. med. Wilbert-Lampen, wer ist bei der diesjährigen Fussball-EM gefährdet ?

Besonders gefährdet sind Patienten, die bereits an einer Erkrankung der Herzkranzgefässe leiden oder in der Vergangenheit einen Herzinfarkt erlitten haben. Diese Patientengruppe hat gemäss unserer Studie ein ca. 4-fach erhöhtes Risiko, dass im Rahmen eines Fussballspieles erneut ein solches Ereignis auftritt.

### Was raten Sie diesen Menschen?

Sie sollten vor der EM nochmals zum Arzt gehen, um die Dosierung ihrer Arzneimittel überprüfen zu lassen. Ausserdem ist es wichtig, diese dann auch wie verordnet einzunehmen. Zusätzliche Risikofaktoren wie z.B. das Rauchen sollten während der EM vermieden werden— und ganz wichtig: wenn während eines Spieles plötzlich Brustschmerzen auftreten, sofort einen Arzt aufsuchen!

### Wie erklären Sie sich die Zunahme von Herznotfällen bei grossen Fussballturnieren?

Fussball kann bei den Zuschauern emotionalen Stress auslösen. Dies führt dazu, dass im Körper Stoffe gebildet werden, die eine bestehende Herzkrankheit verschlimmern und Rhythmusstörungen oder sogar einen Herzinfarkt auslösen können.

## Pflanzenportrait: Indische Malve (lat. *Sida cordifolia* L.)

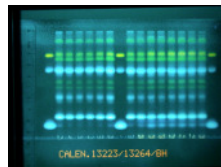
Die Indische Malve gilt seit Jahrhunderten in Indien als „Verjüngungsmittel“ (Rasayana) und wird als Herzmittel verschrieben. Experimentelle Untersuchungen zeigen interessante Ergebnisse. Mehr dazu im Pflanzenportrait.



## Gesunder Sport

Der Körper und das Immunsystem werden bei einseitiger Belastung wie z.B. Leistungssport überdurchschnittlich stark gefordert. Bei Fussballspielen, Marathon oder anderen Wettkämpfen können in der Folge Schäden wie Entzündungen von Schleimbeuteln oder Sehnenansätzen, Krämpfe oder müde Beine auftreten.

Um dies zu verhindern, sollte die Durchblutung der Muskeln angeregt und der Abtransport anfallender Schadstoffe gefördert werden. Pflanzliche Stoffe die u.a. Polyphenole oder ätherische Öle enthalten, können dabei helfen. Sie regen die Durchblutung an, wirken entzündungshemmend und verkürzen die Regenerationszeit „danach“.



Polyphenole und ätherische Öle können im Labor beispielsweise mit Hilfe einer Dünnschichtchromatographie nachgewiesen werden und sind u. a. in der Kräuterformel PADMA 28 enthalten.

## Was Sie immer über Doping wissen wollten

Das Bundesamt für Sport hat in Zusammenarbeit mit der Swiss Olympic Association eine Informations-Plattform zum Thema „Doping“ im Internet aufgeschaltet. Auf [www.dopinginfo.ch](http://www.dopinginfo.ch) findet sich Interessantes vom Ablauf einer Dopingkontrolle über rechtliche Folgen bis hin zur Dopingmittel-Datenbank. Die Medikamenten-Abfrage gibt Auskunft darüber, ob ein Arzneimittel auf der Dopingliste figuriert oder nicht.

## Bewegung auch in Bern?

Ende 2008 läuft die Zulassung jener Arzneimittel aus, die bislang nur im Kanton Appenzell Ausserrhoden zugelassen waren. Das Schweizer Parlament hat sich klar dafür ausgesprochen, die rund 3'300 Präparate der Komplementärmedizin, darunter einige PADMA-Rezepturen, vor dem Verschwinden zu retten. Bis Mitte Juni wollen sich National- und Ständerat (die kleine und grosse Kammer) auf eine gemeinsame Lösung einigen. Im Moment wird eine Verlängerung der Zulassung um weitere 5 Jahre favorisiert. Alle Ratsdebatten können unter <http://www.parlament.ch> live verfolgt werden.



ॐ | वृक्षैश्च वदे चैव ॥

